

靱性モルタルTYPE-2

吹付け・コテ塗り併用タイプ

引張終局ひずみを有する高耐久性材料

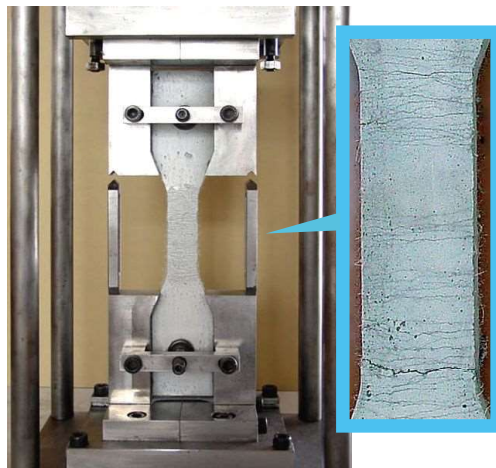
靱性モルタルTYPE-2は、土木学会発刊の「複数微細ひび割れ型繊維補強セメント複合材料設計・施工指針(案)」に記載されている引張終局ひずみ特性を有する高靱性繊維補強セメント複合材(HPFRCC)です。従来のポリマーセメントに比べひび割れ抵抗性に優れ、亀裂が入りにくいことから極めて耐久性が高いとされる画期的な材料で、ライフサイクルコストの削減に有効な材料として活用されています。

【参考文献】

土木学会

「複数微細ひび割れ型繊維補強セメント複合材の評価と利用」

「複数微細ひび割れ型繊維補強セメント複合材料設計・施工指針(案)」



ダンベル型一軸直接引張試験による性能評価
引張終局ひずみ：平均値4.76%（規格値0.5%以上）

特長

1 優れたひび割れ抵抗性

靱性モルタルTYPE-2は、「複数微細ひび割れ型繊維補強セメント複合材料設計・施工指針(案)」に記載されている引張終局ひずみ(0.5%以上)を有しているため、ひび割れ抵抗性能が優れ乾燥収縮等の亀裂を大幅に低減します。

2 付着性

温令繰り返しや湿潤環境下においても既設躯体との高い付着力を有し、プライマーを使用しなくても十分な付着性能を維持し、長寿命化が図れます。

3 耐摩耗性

特殊ポリマーセメントモルタルの使用により、耐摩耗性が従来の無機材料に比べ1.5倍～5倍程度優れており、ライフサイクルコストの縮減が可能です。

4 施工性

靱性モルタルTYPE-2は、一般のミキサーでの練り混ぜが可能であるとともに、吹付け・コテ塗り作業に適した材料であるため、施工空間が狭い環境においても施工が有効です。

仕様

標準使用量

	TYPE-2	水
1袋当り	20 kg	3.8 ~ 4.2 kg
1m ³ 当り	1660 kg	315.4~348.6 kg



物性値

韌性モルタル TYPE-2 (HPFRCC)

試験項目	規格値	試験方法
フロー値	150±20mm	JIS A 1171 (JIS R 5201)
圧縮強度	30N/mm ² 以上	JSCE K 561
曲げ強度	8.0 N/mm ² 以上	JIS A 1171 (JIS R 5201)
引張強度	3.0 N/mm ² 以上	ダンベル型一軸直接引張試験 (養生: 温度20±2℃、湿度55±5%)
引張終局ひずみ	0.5 %以上	
付着力	1.5 N/mm ² 以上	JSCE K 561
硬化収縮率 (寸法安定性)	0.05 %以下	JIS A 1129
曲げ靱性係数	2.3 N/mm ² 以上	JSCE G 552
摩耗量	3.5g 以下	JIS K 7204 (摩耗輪: H22、荷重: 9.8N)
	1.5 以下	水砂噴流摩耗試験 (材齢28日、10時間摩耗)
中性化深さ	5mm以下	JIS A 1153
凍結融解性能 (相対弾道性係数)	97%以上	JIS A 1148
短繊維混入率	1.6 vol%以上	—————

使用及び取扱上の注意事項

- 練混ぜは清水を使用し、本カタログで示す使用水量の範囲内を必ず守って下さい。
- 仕上げには被膜養生材 (DFガードN: 0.15kg/m²) を使用して下さい。
- 本品は吸湿性粉末材料ですので、雨水や湿気にさらさないように保管し、一度開封した商品は使用しないで下さい。
- 取扱いに当たっては防塵マスク、保護メガネ、ゴム手袋等の保護具を着用して下さい。
- 目に入った場合は速やかに飲料水等で洗浄し、専門医の診察を受けて下さい。
- 皮膚に付着した場合は速やかに水で洗浄し、必要に応じて専門医の診察を受けて下さい。

【製造元】



株式会社ビルドランド

〒921-8064 石川県金沢市八日市3丁目514番地
TEL (076) 269-3414 FAX (076) 249-1663

【発売元】



株式会社デーロス・ジャパン

本社 〒921-8005 石川県金沢市間明町2丁目70番地
TEL (076) 229-7260 FAX (076) 229-7261

仙台営業所 〒981-3133 宮城県仙台市泉区泉中央1丁目39-3 シェイパツサ/104
TEL (022) 346-7184 FAX (022) 346-7185

名古屋営業所 〒457-0055 愛知県名古屋南区星宮町55番地
TEL (052) 485-5212 FAX (052) 485-5213

新潟営業所 〒950-0925 新潟県新潟市中央区弁天橋通1丁目8番23号
TEL (025) 287-7312 FAX (025) 287-7580

富山営業所 〒939-8213 富山県富山市黒瀬188
TEL (076) 423-1335

敦賀営業所 〒914-0028 福井県敦賀市中80-1-15
TEL (0770) 47-6370 FAX (0770) 47-6371

岡山営業所 〒701-1152 岡山県岡山市北区津高651-2 ソラナ津高202
TEL (086) 239-8502 FAX (086) 239-8133

福岡営業所 〒811-1347 福岡県福岡市南区野多目6丁目3-4 第七池松サビル303
TEL (092) 408-7683 FAX (092) 408-7685

【取扱店】